



## »Voda prinaša gibanje«

FILTRIRNE ČRPALKE IN ČRPALKE POTOKOV:

PREPROSTA TEHNIKA

**Slapovi in potoki so lep prizor narave. Premikajoča se voda pove več kot samo žuborenje, ki je namenjeno samemu sebi.**

Vrtni ribniki so idealen življenjski prostor za številne živali in rastline, ki potrebujejo vodo za življenje. Toda, ni samo voda bistvenega pomena za njihovo življenje, temveč tudi kisik, ki se nahaja v vodi. OASE filtrirne črpalke in črpalke vrtnih potokov premešajo vodo v ribniku in tako zagotovijo potreben vnos kisika v vodo. Ker vrtni potoki in slapovi zagotavljajo idealne

razmere za to, vam svetujemo, da to možnost upoštevate že pri načrtovanju Vašega ribnika. Vaš ribnik bo tako še bolj naraven in očarljiv. Filtrirne črpalke in črpalke vrtnih potokov tudi učinkovito hranijo filter, kjer se voda očisti od grobe umazanije in od alg.

OASE črpalke so izredno zmogljive naprave, opremljene z dodatnimi funkcijami. Zahvaljujoč inovativni tehnologiji se pri črpalci z „Seasonal flow Control“ funkcijo lahko nastavi zelena količina vode, kar za lastnika ribnika pomeni prihranek energije in denarja. OASE še



**Novo je  
original.**

Kot vedno.  
Preprosto boljši.

**SEDAJ VARČUJTE ŠE  
BOLJ PAMETNO:**

*Energijsko učinkovit koncept  
novega »AQUAMAX ECO PREMIUM« sedaj pri-  
hrani še več električne energije z enako kakovostno  
zmogljivostjo in prefinjeno funkcijo.*

pred nakupom poskrbi za Vas: prodajalci OASE izdelkov Vam bodo z veseljem svetovali in pomagali pri izbiri črpalke, ki bo v skladu z velikostjo Vašega zamišljenega ribnika in z namenom njegove uporabe.





# AQUAMAX

Filtrirne črpalke in črpalke za potoke

- **Prečrpa grobo umazanijo v velikosti zrnec do 8 mm**
- **Primerna za uporabo v kopalnih ribnikih (v tem primeru se naj uporabi izključno v črpalni komori, ki stoji posebej)**

## Od tipa Aquamax Eco 3500

- Energijsko učinkovit motor OASE
- Zaščita pred delovanjem na suho in blokado s pomočjo funkcije „Environmental Function Control“ (EFC by OASE)
- Poseben cevni priključek s pokrovno matico za cevi velikosti 1/1" - 1 1/2"



*Inovacija: „Environmental Function Control“ \**  
V primeru delovanja na suho ali blokade se črpalka samodejno izklopi in tako prepreči poškodovanje naprave.



## Odstranjevanje umazanije

Velika površina ohišja črpalke omogoča enostavno odstranjevanje grobe umazanije v velikosti zrnec do 8 mm (npr. ribji izločki, odmrlji deli rastlin).



## Stopničast cevni nastavek

Izdelku je priložena objemka za cev iz nerjavečega jekla in stopničast cevni nastavek za priključitev cevi 1", 1 1/4" ali 1 1/2". \*

## Tehnični podatki

Ustrezni filtri in filtrirni sistemi od strani 32 naprej

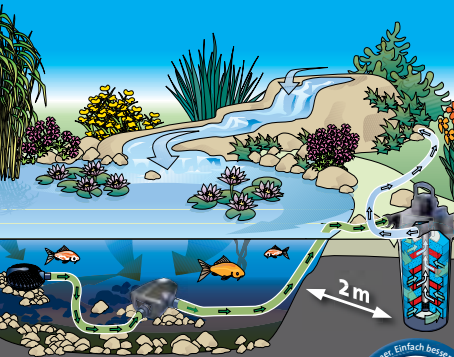
	AquaMax 2000	AquaMax Eco 3500	AquaMax Eco 5500	AquaMax Eco 8500
Velikost (D x Š x V)	v mm	234 x 173 x 126	297 x 237 x 159	
Nazivna napetost		220 - 240 V/50 Hz		
Poraba energije	v W	32	45	60
Električni kabel	v m	10,00		
Neto teža	v kg	1,90	3,40	4,40
Garancija (+ podaljšana garancija)	v letih	3 + 2		
Liter na minuto (maksimalno)	v l/min.	33	60	88
Litri na uro maks.	v l/h	1980	3600	5300
Maksimalna višina vodnega stolpca	v m	2,00	2,20	2,80
Priključek na tlačni strani		1"	1 1/2"	
Priključek na črpalni strani		25 mm	1 1/2"	
Priključek za cev		3/4", 1", 1 1/4", 1 1/2"	1", 1 1/4", 1 1/2"	
Površina filtra	v cm <sup>2</sup>	300	810	
Granulacija delcev umazanije	v mm	6	8	
Elektronsko upravljanje		Ne		
Način namestitve		Samo pod vodo	Pod vodo in na suhem	
Številka izdelka		57380	50071	50072
				50073



\* razen Aquamax 2000

# AQUAMAX ECO PREMIUM

Učinkovito gibanje vode v različnih predelih ribnika



NOVO

Inovacija:  
»Seasonal Flow Control«  
(pri modelu Aquamax ECO Premium 12-16000)  
Črpalka v odvisnosti od temperature vode uravnava pretok vode in jo tako prilagodi biološkemu stanju ribnika.

Inovacija: »Environmental Function Control«  
V primeru delovanja na suho ali blokiranja, se črpalka samodejno izklopi in tako prepreči poškodovanje naprave.

- Izredna energijska bilanca: zanesljiv pretok z manjšo porabo energije
- S pomočjo patentiranega, drugega priključka, se umazanija lahko posepa tudi iz bolj oddaljenih predelov ribnika (dodatna oprema)
- Izjemna, patentirana zaščita proti zmrzovanju: tudi do -20°C črpalka se ne bo poškodovala
- Pretok vode se lahko regulira mehansko in elektronsko
- Elegančna zunanja oblika z inteligentnimi elementi upravljanja
- Tiho delovanje omogoča, da obratuje na suhem izven ribnika (v primeru kopalnih ribnikov)
- Maksimalno udobje upravljanja z ergonomsko oblikovanimi in dobro dostopnimi ročajmi
- Zanesljivo odstranjevanje odmrlih rastlin in ribjih izločkov do velikosti 11 mm
- Zaščita pred delovanjem na suho ali blokado s pomočjo funkcije »Environmental Function Control« (EFC by OASE)
- IZDELANO V NEMČIJI: izdelek odraža strokovnost in zanesljivost nemškega inženiringa na visoki ravni kakovosti

## Pri črpalkah Aquamax ECO Premium 12000 in 16000

- S patentirano »Seasonal Flow Control« funkcijo črpalka samostojno prilagaja pretok vode in transportno višino.
- Z vklopom SFC (»Seasonal Flow Control«) funkcije je možen 30-odstotni prihranek energije.

## Tehnični podatki

Ustrezni filtri in filtrirni sistemi od strani 32 naprej

	NOVO	NOVO	NOVO	NOVO	NOVO
	AquaMax Eco Premium 4000	AquaMax Eco Premium 6000	AquaMax Eco Premium 8000	AquaMax Eco Premium 12000	AquaMax Eco Premium 16000
Velikost (D x Š x V)	v mm 340 x 280 x 165				
Nazivna napetost	220 - 240 V/50/60 Hz				
Poraba energije	v W 40	50	65	110	145
Električni kabel	v m 10,00				
Neto teža	v kg 5,30			5,40	
Garancija (+ podaljšana garancija)	v letih 3 + 2				
Litri na minuto maks.	v l/min. 66	100	133	200	260
Litri na uro maks.	v l/h 4000	6000	8000	12000	15600
Maksimalna višina vodnega stolpca	v m 3,20	3,60	4,00	5,00	5,20
Priključek na tlačni strani	2"				
Priključek na črpalni strani	2"				
Priključek za cev	1", 1 1/4", 1 1/2"			1", 1 1/4", 1 1/2", 2"	
Površina filtra	v cm²	1000			11
Granulacija delcev umazanije	v mm	10			11
Elektronsko upravljanje	Ne				
Način namestitve	Pod vodo in na suhem				
Številka izdelka	50734	50736	50740	50742	50745



\* samo pri modelu Aquamax 12000 in 16000

# AQUAMAX ECO PREMIUM 12V

Učinkovito gibanje vode v različnih predelih ribnika kot tudi v kopalnih ribnikih. Z varno 12 V-no tehniko je primerno za uporabo tudi v kopalnih ribnikih

- **Izredna energijska bilanca: zanesljiv pretok z manjšo porabo energije**
- **S pomočjo patentiranega, drugega priključka, se umazanija lahko posesa tudi iz bolj oddaljenih predelov ribnika (dodatna oprema)**
- **Izjemna, patentirana zaščita proti zmrzovanju: tudi do -20°C črpalka se ne bo poškodovala**
- **Elegantna zunanja oblika z inteligentnimi elementi upravljanja**
- **Maksimalno udobje upravljanja z ergonomsko oblikovanimi in dobro dostopnimi ročaji**
- **Zanesljivo odstranjevanje odmrlih rastlin in ribjih izločkov do velikosti 11 mm**
- **Zaščita pred delovanjem na suho ali blokado s pomočjo funkcije „Environmental Function Control“ (EFC by OASE)**
- **IZDELANO V NEMČIJI: izdelek odraža strokovnost in zanesljivost nemškega inženiringa na visoki ravni kakovosti**



Inovacija: »Environmental Function Control«  
V primeru delovanja na suho ali blokiranja, se črpalka samodejno izklopi in tako prepreči poškodovanje naprave.

## Tehnični podatki

Ustrezni filtri in filtrirni sistemi od strani 32 naprej

		<b>NOVO</b> AquaMax Eco Premium <b>6000 / 12 V</b>	<b>NOVO</b> AquaMax Eco Premium <b>12000 / 12 V</b>
Velikost (D x Š x V)	v mm	340 x 280 x 165	
Nazivna napetost		230 V/50 Hz, 12 V/DC	
Poraba energije	v W	55	90
Električni kabel	v m	2,50 (Netzteil) + 8,00	
Neto teža	v kg	8,70	10,60
Garancija (+ podaljšana garancija)	v letih	3 + 2	
Litri na minuto maks.	v l/min.	100	190
Litri na uro maks.	v l/h	6000	11400
Maksimalna višina vodnega stolpca	v m	3,20	
Priključek na tlačni strani		2"	
Priključek na črpalni strani		2"	
Priključek za cev		1", 1 1/4", 1 1/2"	
Površina filtra	v cm <sup>2</sup>	1000	
Granulacija delcev umazanije	v mm	10	11
Elektronsko reguliranje		Ne	
Način namestitve		Pod vodo in na suhem	
<b>Številka izdelka</b>		<b>50730</b>	<b>50382</b>





# AQUAMAX DRY

**Oase**  
LIVING WATER

Predvsem za postavitev na suhem izven ribnika

- Izredno zmogljiva filtrirna črpalka za postavitev na suhem izven ribnika v ločen prostor za črpalke
- Izjemno tiho delovanje motorja
- Prečrpa grobo umazanijo do velikosti 8 mm
- Stabilna postavitev zaradi močnega podnožja
- Dobava vključuje: 2 priključka za cev 1" - 1 1/2" ter 2 cevni objemki iz nerjavečega jekla 1 1/2"
- Primeren tudi za plavalne- in kopalne ribnike (postaviti v črpalno komoro)



### Črpanje grobe umazanije

Črpalka zazna do 8 mm velike delce umazanije, kot so npr. ribji izločki ali odmrli deli rastlin.



### Cevne objemke

Cevne objemke iz nerjavečega jekla v velikosti 1 1/2" so vključene.

Ustrezni filtri in filtrirni sistemi od strani 32 naprej

## Tehnični podatki

		AquaMax Dry	AquaMax Dry	AquaMax Dry
		6000	8000	14000
Velikost (D x Š x V)	v mm	200 x 150 x 150		210 x 150 x 170
Nazivna napetost		220 - 240 V/50 Hz		
Poraba energije	v W	75	100	230
Električni kabel	v m	10,00		
Neto teža	v kg	3,10	3,16	5,02
Garancija (+ podaljšana garancija)	v letih	3 + 2		
Litri na minuto maks.	v l/min.	100	125	225
Litri na uro maks.	v l/h	6000	7500	13500
Maksimalna višina vodnega stolpca	v m	2,20	3,00	5,00
Priključek na tlačni strani		1 1/2"		
Priključek na črpalni strani		1 1/2"		
Priključek za cev		1", 1 1/4", 1 1/2"		
Granulacija delcev umazanije	v mm	8		
Elektronsko reguliranje		Da		
Način namestitve		Samo pod vodo		
Številka izdelka		50393	50066	50068

*Ekstra*

### 3 pomembne lastnosti izdelka

- *Tiho delujoča črpalka za postavitev na suhem izven ribnika*
- *Izredna stabilnost zaradi močnega podnožja*
- *Elektronsko reguliranje z OASE InScenio FM-Master3 vrtno vtičnico*

### Priporočilo

Črpalka AquaMax Dry mora biti postavljena pod nivojem gladine vode v ločenem prostoru za črpalke. Prednost postavitve na suhem, izven ribnika je v varnem delovanju, še posebej pri ribnikih za kohanje. Poleg tega, črpalka je zlahka dostopna za vzdrževanje.

Priporočamo, da pri prečrpavanju umazane vode, še posebej z AquaMax Dry 14000 napravo, le-to z Y-razdelilcem priključite na satellite filter ali skimmer.



# AQUAMAX ECO TWIN

Izjemno močen učinek z nastavljivim pretokom vode



- Izjemno zmogljiva filtrirna črpalka z dvema motorjema ter individualno nastavljivo transportno kapaciteto in daljinskim upravljanjem
- Tako se zmanjša poraba energije ter nastavev pretoka vode je enostavna
- Nizki stroški vzdrževanja zahvaljujoč velikemu ohišju filtra
- Patentiran mehanizem loput zagotavlja optimalno transportno kapaciteto
- Prečrpa grobo umazanijo v velikosti zrnec do 11 mm
- Priporoča se za čiščenje dna ribnika, istočasno je možno povezati s satellite filtrom ali s skimmerjem
- Edinstvena, patentirana zaščita pred zmrzovanjem: tudi do -20°C črpalka se ne bo poškodovala
- Zaščiten pred delovanjem na suho ali blokado s pomočjo funkcije „Environmental Function Control“ (EFC by OASE)
- Primerna za uporabo ob kopalnih ribnikih (postaviti v posebej stoječo črpalno komoro)



*Inovacija: »Environmental Function Control«*  
V primeru delovanja na suho ali blokiranja, se črpalka samodejno izklopi in tako prepreči poškodovanje naprave.



### Upravljanje z LED prikazovalnikom

Z daljinskim upravljalnikom se lahko vklopi in izklopi individualno ali skupno delovanje motorjev. Digitalni prikazovalnik kaže stopnjo učinkovitosti.

## Tehnični podatki

Ustrezni filtri in filtrirni sistemi od strani 32 naprej

		NOVO	NOVO
		AquaMax Eco Twin 20000	AquaMax Eco Twin 30000
Velikost (D x Š x V)	v mm	380 x 360 x 205	
Nazivna napetost		220 - 240 V/50/60 Hz	
Poraba energije	v W	198	320
Električni kabel	v m	10,00	
Neto teža	v kg	11,00	
Garancija (+ podaljšana garancija)	v letih	3 + 2	
Litri na minuto maks.	v l/min.	335	450
Litri na uro maks.	v l/h	20000	27000
Maksimalna višina vodnega stolpca	v m	4,50	5,20
Priključek na tlačni strani		2"	
Priključek na črpalni strani		2"	
Priključek za cev		1", 1 1/4", 1 1/2", 2"	
Površina filtra	v cm <sup>2</sup>	1300	
Granulacija dekev umazanije	v mm	11	
Elektronsko reguliranje		Ja	
Način namestitve		Samo pod vodo	
<b>Številka izdelka</b>		<b>50708</b>	<b>50710</b>



### 3 pomembne lastnosti izdelka

- Prilagodljiv vklp transportne kapacitete
- Udoben vklp/izklop/nastavev z daljinskim upravljalnikom
- Odpornost na mraz: do -20°C

### Priporočilo

Glede na količino umazanije v ribniku, lahko izberete predel, s katerega boste črpali vodo v filter. Z daljinskim upravljanjem lahko zmanjšate ali ustavite filtriranje dna ribnika in se osredotočite na površino ribnika ali na predel ob robu ribnika. Črpalko tako uporabljate na najbolj učinkovit način.

### Dodatna oprema

**Satellit filter Aquamax ECO**  
Priključen na črpalko omogoča filtriranje umazanije z bolj oddaljenih predelov ribnika.  
**Številka izdelka 57177**



# AQUAMAX EXPERT

Izjemna zmogljivost za zahtevne in velike aplikacije

- Izredna transportna kapaciteta za zahtevne filtrirne sisteme ali za večje vrtno potoke in vodomete
- Prečrpa grobo umazanijo v velikosti zrnec do 8 mm
- Elektronsko reguliranje z daljinskim upravljalnikom in s pomočjo InScenio FM-ProfiMaster
- Enostavna namestitve v velikih ribnikih zaradi bočnega, 2"-nega priključka na tlačni strani
- Dolga življenjska doba, posebej prilagojena za visoke zmogljivosti
- Ergonomski ročaj za varnejše prenašanje
- Možnost postavitve pod vodo in na suhem izven ribnika
- Odpornost na mraz: do -20°C
- Primerna za uporabo ob kopalnih ribnikih (postaviti v posebno stojajočo črpalno komoro)



### Stranski izhod

2"-ski stranski izhod zaradi lažje vgradnje.

## Tehnični podatki

		AquaMax Expert	AquaMax Expert	AquaMax Expert
		20000	30000	40000
Velikost (D x Š x V)	v mm	420 x 240 x 262		461 x 258 x 293
Nazivna napetost		220 - 240 V/50 Hz		
Poraba energije	v W	450	650	1100
Električni kabel	v m	10,00		
Neto teža	v kg	13,88	13,76	19,18
Garancija (+ podaljšana garancija)	v letih	3 + 2		
Litri na minuto maks.	v l/min.	333	500	683
Litri na uro maks.	v l/h	20000	30000	41000
Maksimalna višina vodnega stolpca	v m	8,00	8,50	10,00
Priključek na tlačni strani		2"		
Priključek na črpalni strani		2"	2 1/2"	
Priključek za cev		1", 1 1/2", 2"		
Površina filtra	v cm <sup>2</sup>	1320	1620	
Granulacija delcev umazanije	v mm	8		
Elektronsko reguliranje		Ja		
Način namestitve		Pod vodo in na suhem		
Številka izdelka		56873	56874	56875

### Ekstra

### 3 najpomembnejše lastnosti izdelka

- Zmogljiva črpalna za velike sisteme
- Udobno elektronsko reguliranje
- Odpornost na zamrzovanje: do -20°C

### Priloga

Zmogljiva črpalna AquaMax Expert je še posebej primerna za filtrirne sisteme ter potoke in vodne slapove pri velikih vodnih površinah.

### Dodatna oprema

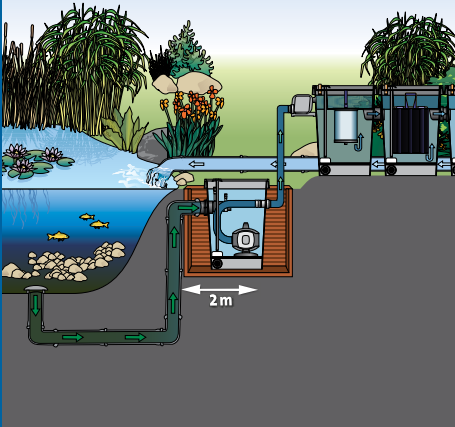
#### InScenio FM Master

Daljinsko vodena vrtna vtičnica za upravljanje električnih naprav. (Več informacij v poglavju o ravnanju z elektriko).

Številka izdelka 56886







# AQUAMAX GRAVITY ECO

Za velike filtrirne sisteme pri koi- in plavalnih ribnikih

- **Energijsko učinkovita filtrirna črpalka z močno in zanesljivo transportno kapaciteto, za intenzivno uporabo pri večjih površinah vode**
- **Prečrpa grobo umazanijo v velikosti zrnec do 6 mm**
- **Vgrajena zaščita pred delovanjem na suho GSR (Gravity-Self-Regulator)**
- **Visoka stabilnost zahvaljujoč snemljivemu podstavku za montažo in stojalu**
- **Možnost postavitve pod vodo in na suhem**
- **Odpornost na mraz: do -20°C**
- **Dobava vključuje: komplet adapterjev za cevi (2"/DA 63) in za priključke za cevi (DA 75 /DA 110)**
- **Primerna za uporabo ob kopalnih ribnikih (postaviti v posebej stojajočo črpalno komoro)**



PRO



### Komplet adapterjev

K izdelku je priložen komplet adapterjev, ki omogočajo priključitev cevi (2") in odtoka (75 AD / DA 110).



### Zaščitna košarica črpalke iz nerjavečega jekla

Zahvaljujoč košarici črpalke iz kakovostnega nerjavečega jekla, se lahko odstrani umazanija v velikosti zrnec do 6 mm.

## Tehnični podatki

Ustrezni filtri in filtrirni sistemi od strani 32 naprej

		AquaMax Gravity Eco	AquaMax Gravity Eco	AquaMax Gravity Eco
		10000	15000	20000
Velikost (D x Š x V)	v mm	272 x 142 x 182		
Nazivna napetost		220 - 240 V/50 Hz		
Poraba energije	v W	65	85	120
Električni kabel	v m	10,00		
Neto teža	v kg	4,20	4,50	
Garancija (+ podaljšana garancija)	v letih	3 + 2		
Litri na minuto maks.	v l/min.	167	250	300
Litri na uro maks.	v l/h	10000	15000	18000
Maksimalna višina vodnega stolpca	v m	1,30	1,80	2,20
Priključek na tlačni strani		2"		
Priključek na črpalni strani		2"		
Priključek za cev		2", DA 63, DA 75, DA 110		
Površina filtra	v cm <sup>2</sup>	200		
Granulacija delcev umazanije	v mm	6		
Elektronsko reguliranje		Ne		
Način namestitve		Pod vodo in na suhem		
<b>Številka izdelka</b>		<b>57091</b>	<b>57092</b>	<b>57093</b>

Ekstra

### 3 najpomembnejše lastnosti izdelka

- **Popolnoma izpolnjujejo zahteve sistemov za gravitacijsko filtracijo**
- **Visoka transportna kapaciteta z nizko porabo električne energije**
- **Odpornost na mraz: do -20°C**

### Priporočilo

Gravitacijske filtrirne črpalke velikih zmogljivosti so primerne predvsem za napajanje večjih filtrirnih sistemov. Idealne v kombinaciji z OASE modulnimi filtrirnimi sistemi, zlasti s ProfiClear Classic in ProfiClear Premium filtrirnimi moduli.



